

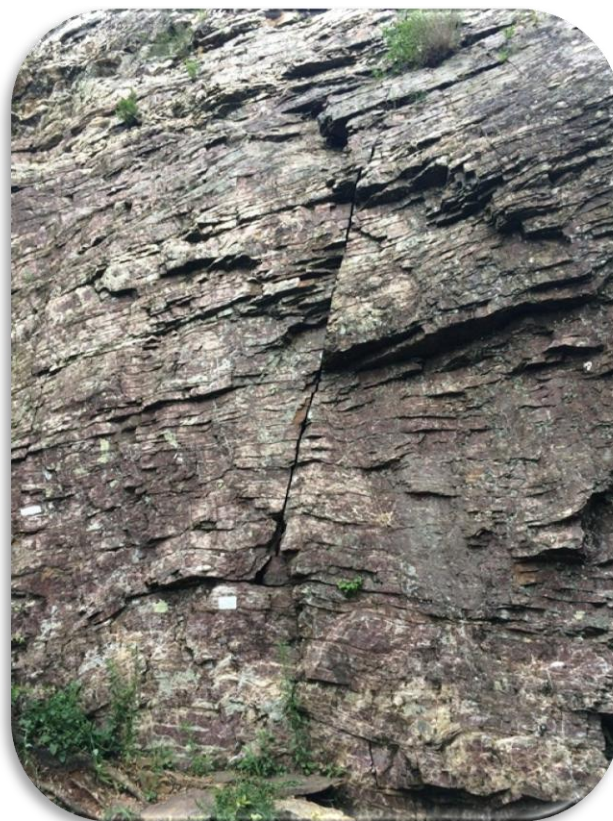
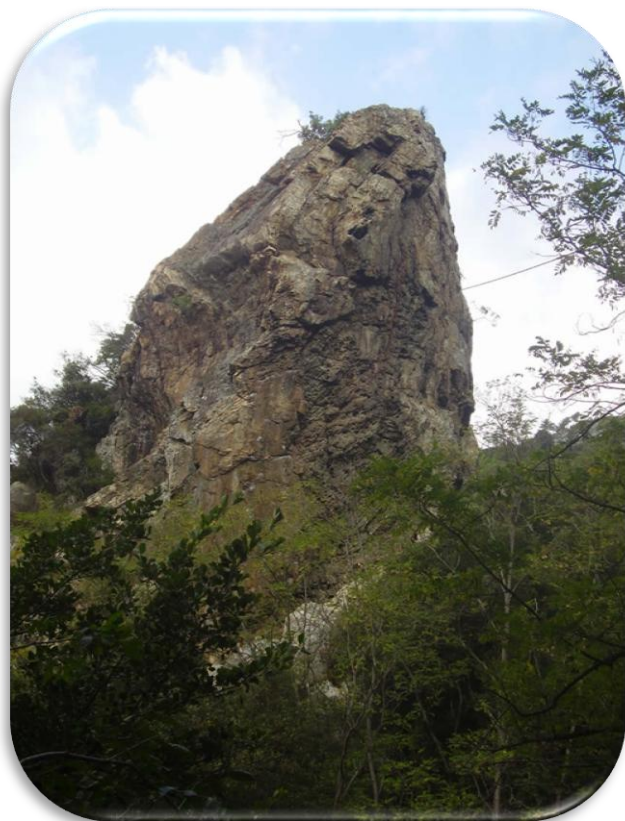


## Domenica 4 marzo 2018

# Falesia della Sfinge (Deiva Marina)

Gita riservata ai **soci CAI** con esperienza di arrampicata su monotiri.  
Organizzata da istruttori della Scuola di Alpinismo Bismantova.

Sperone roccioso di diaspro rosso che presenta diversi stili di arrampicata, dalla placca allo strapiombo, dall'aderenza, alle tacchette, ai buchi di erosione.  
Ambiente tranquillo a pochi minuti dal parcheggio. Difficoltà per tutti i gusti.



**Comune:** Deiva Marina (SP)

**Esposizione:** Nord-Est e Sud-Ovest

**Avvicinamento:** 10 minuti

**Lunghezza dei tiri:** fino a 25 metri

<b>Difficoltà:</b>	fino al 5b	5c	6a	6b	6c	7a÷7c
<b>N°tiri:</b>	14	7	16	8	3	6

**CAI - SEZIONE DI REGGIO EMILIA**

Viale dei Mille 32, Reggio Emilia - Tel. 0522 436685 - [attivitasezionali@caireggioemilia.it](mailto:attivitasezionali@caireggioemilia.it) - [www.caireggioemilia.it](http://www.caireggioemilia.it)  
Orari di apertura: mercoledì dalle 19:00 alle 22:00; giovedì e venerdì dalle 18:00 alle 19:30



**Materiale individuale obbligatorio:**

Imbraco; Tuber (secchiello) o Gri-gri con relativo moschettone a ghiera; Scarpette d'arrampicata; Casco; Magnesite consigliata, ma facoltativa.

Le corde ed il materiale comune saranno messi a disposizione dalla sezione e dagli accompagnatori.

**Luogo di ritrovo :** Reggio Emilia, parcheggio Centro Commerciale Ariosto

**Orario di ritrovo :** 7:30

Luogo ed orario solo indicativi, quelli definitivi verranno concordati con i partecipanti.

**Mezzo di trasporto:** mezzi propri

**Capogita:** Matteo Radighieri

**Telefono cellulare:** 333 6238029 (nei giorni feriali chiamare dopo le 18:00)

**Prenotazione entro giovedì 1 marzo 2018, contattando la segreteria della sezione o il capogita.**

**Gita a numero chiuso.**

**Costo iscrizione: 10 €** (da saldare il giorno della gita)

**In caso di maltempo potrà variare la destinazione della gita o essere annullata.**

La partecipazione comporta la conoscenza integrale e l'accettazione del presente programma e del Regolamento Sezionale disponibile sul sito [www.caireggioemilia.it](http://www.caireggioemilia.it).